

EJEMPLO: viviendas

PLANTEAMIENTO

Modelar la relación entre personas, viviendas y municipios. Cada persona sólo puede estar empadronada en un único municipio, y habitar en una vivienda, pero puede ser propietaria de de varios inmuebles.

Tipos de entidad:

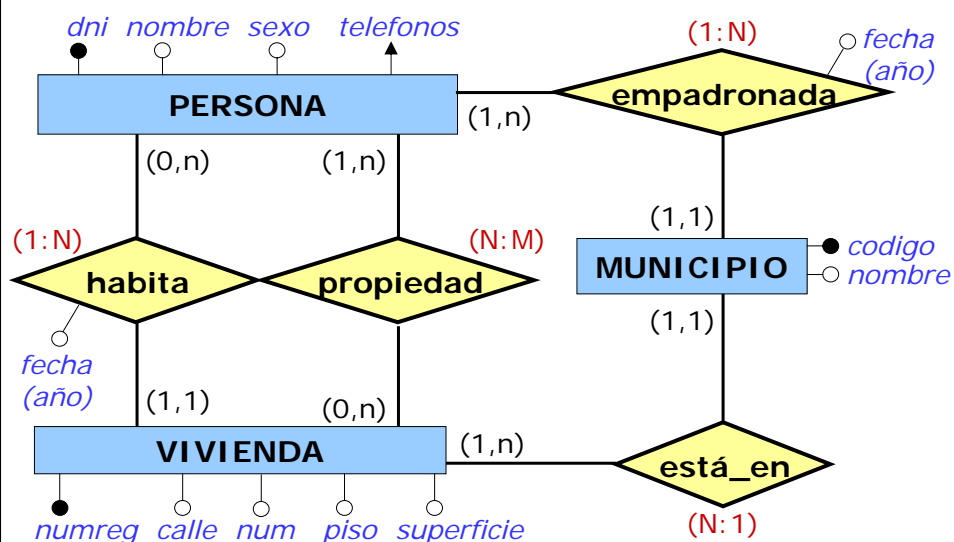
- Vivienda
- Persona
- Municipio

Tipos de interrelación:

- habitar una casa
- ser propietario de una casa
- estar empadronado en un municipio
- pertenecer una vivienda a un municipio

EJEMPLO: viviendas

MODELO CONCEPTUAL: MODELO E/R



EJEMPLO: viviendas

MODELO LÓGICO: GRAFO RELACIONAL

→ Entidades

- TPersona (dni, nombre, sexo)
- TVivienda (numreg, calle, num, piso, superficie, codigo)
- TMunicipio (codigo, nombre)

→ Relaciones 1:N con atributos

- TPadron (dni, codigo, fecha)
- THabitar (dni, numreg, fecha)

→ Relaciones N:M

- TPropiedad (dni, numreg)

→ Atributos multivaluados

- TTelefonos (dni, telefono)

Como simplificación, consideraremos que la fecha especifica sólo el año.

EJEMPLO: viviendas

MODELO LÓGICO: GRAFO RELACIONAL

